

Чтобы обновить ПО модема Huawei E171, выполните следующие действия:

**Шаг 1.** Подключите модем к ПК.

**Шаг 2.** На экране появится программа Коннект Менеджер. Закройте ее (рис. 1).

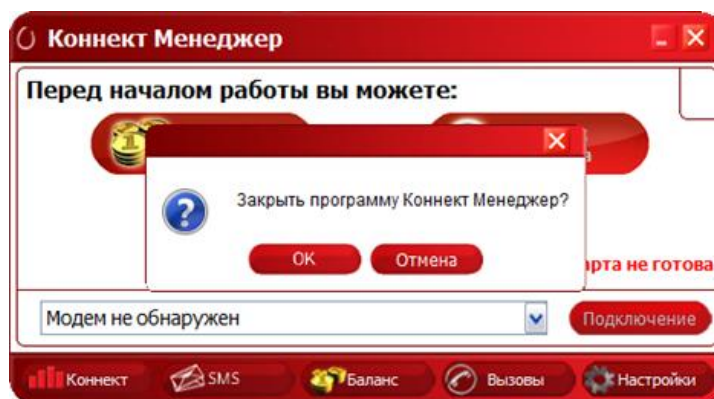


Рис. 1

**Шаг 3.** Чтобы запустить пакет обновления, дважды щелкните на UTPS21.003.28.30.143\_MAC21.003.28.30.143\_LNX21.003.28.08.143.B757 (рис. 2). Нажмите кнопку Начало, чтобы запустить процесс обновления.

Примечание: Перед выполнением этого действия убедитесь, что порты и модемы отображаются в Диспетчере устройств (Рис. 3).

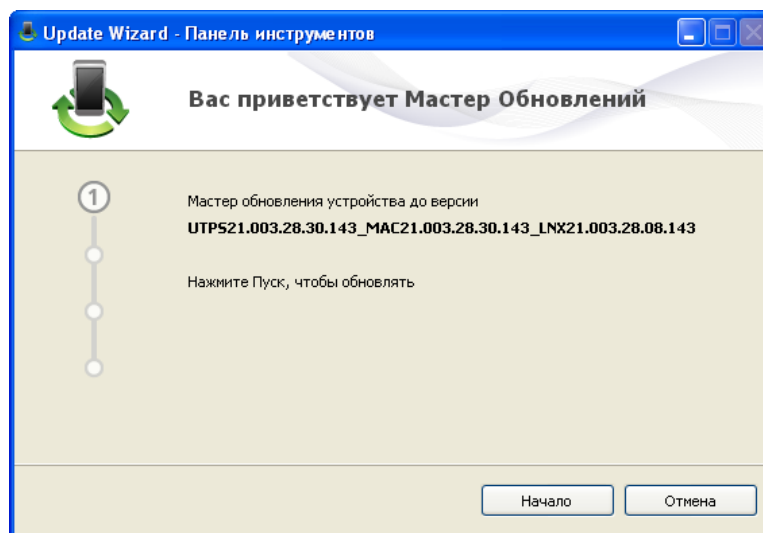


Рис. 2

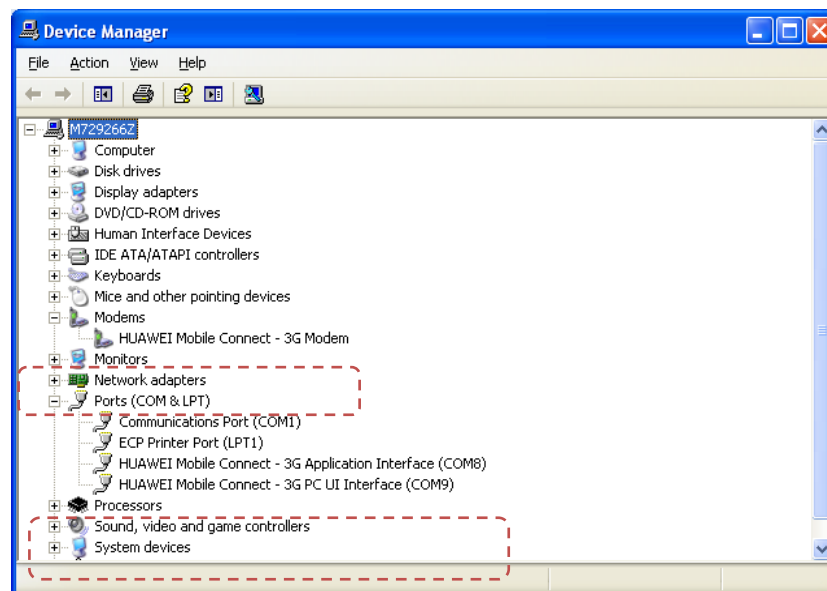


Рис. 3

**Шаг 4.** Программное обеспечение на модеме обновится автоматически (рис. 4).

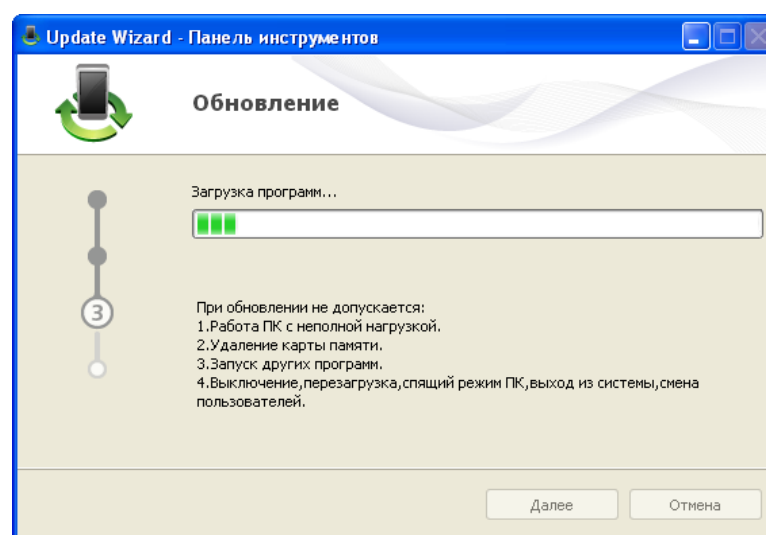


Рис. 4

**Шаг 5.** Нажмите кнопку Готово, чтобы завершить процесс обновления (рис. 5).

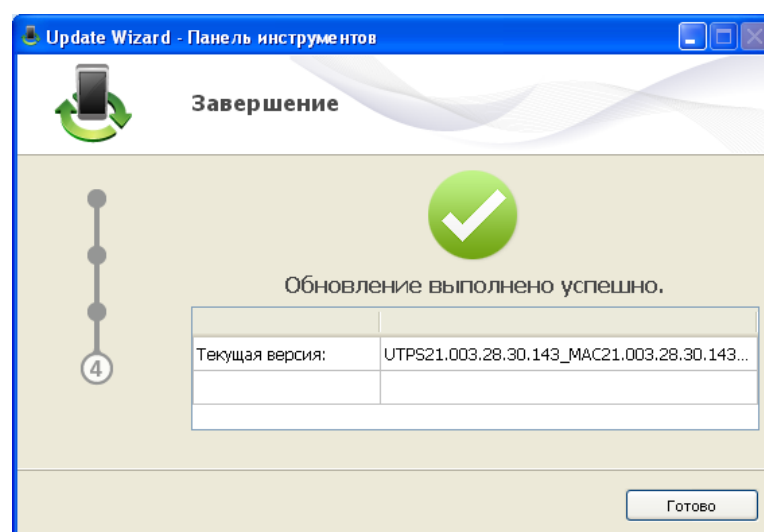


Рис. 5