



Руководство по обновлению модема K3806 Huawei Firmware

Уважаемый пользователь,

Перед вами руководство по обновлению модема K3806. Пожалуйста, следуйте шагам ниже.

Шаг 1. Подключите модем к ПК.

Шаг 2. В течение некоторого времени запустится программа Коннект Менеджер. Закройте программу.



Рис. 1

Шаг 3. Запустите exe файл установщика (ICERA_K3806_Update_SW.31.116.31.00.143.B721), затем нажмите кнопку Start.

Примечание: Перед выполнением этого шага убедитесь, что порты и модемы определены в Диспетчере устройств (Рис. 3).

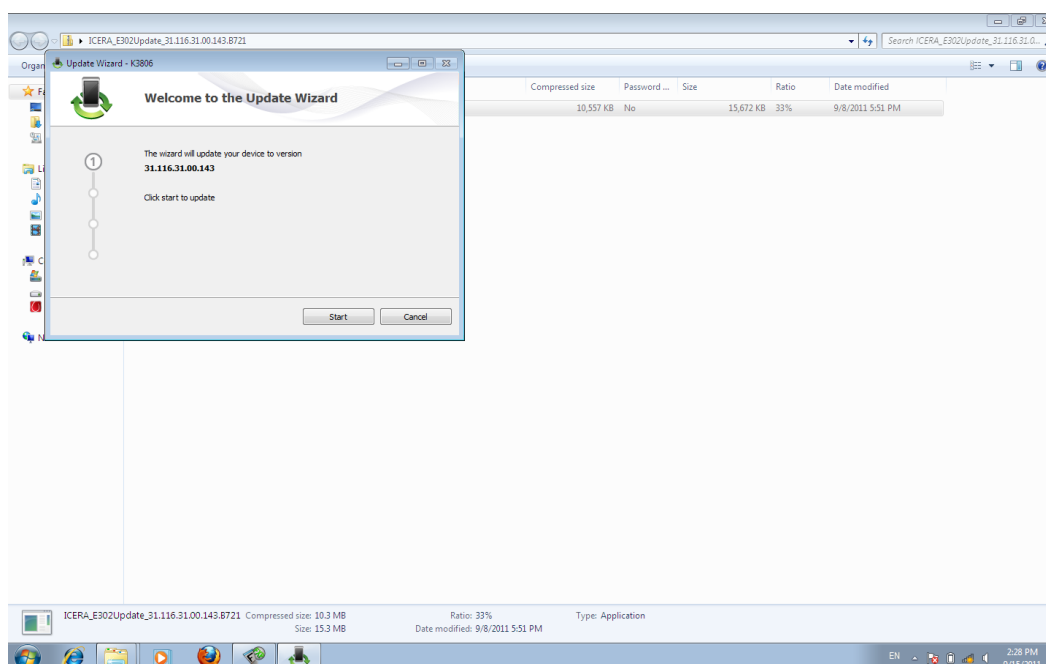




Рис. 2

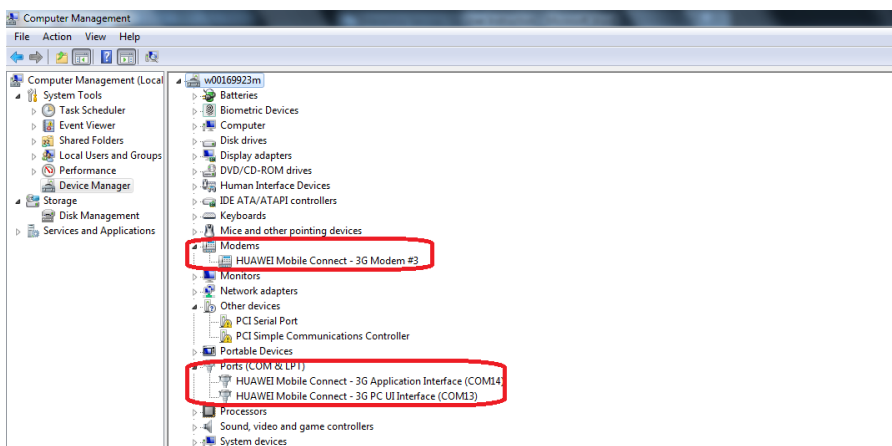


Рис. 3

Шаг 4. ПО модема будет обновлено.

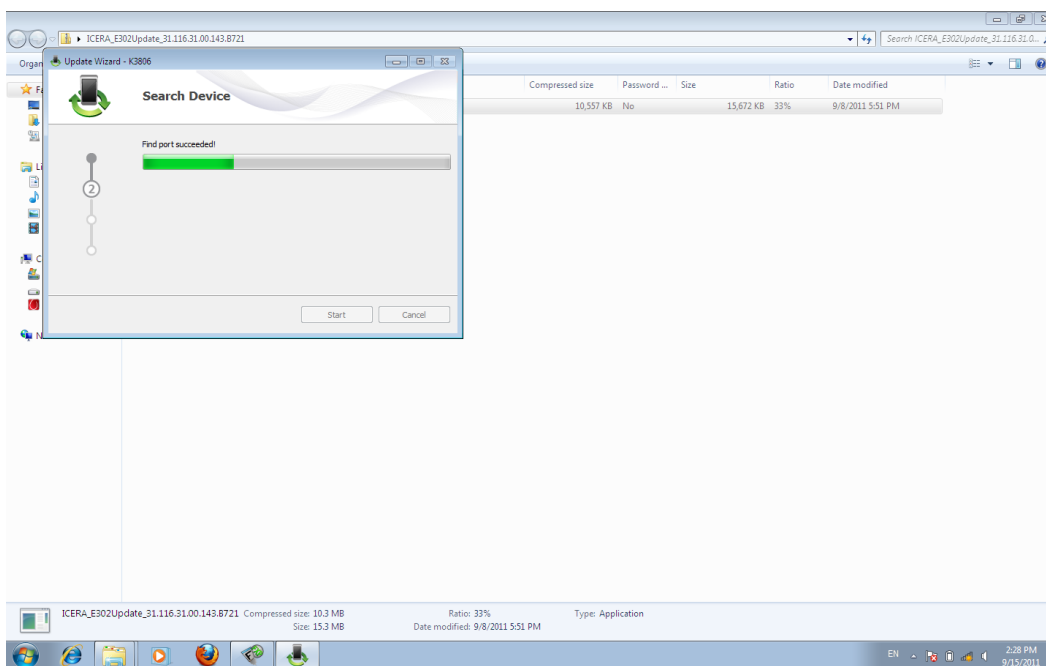


Рис. 4

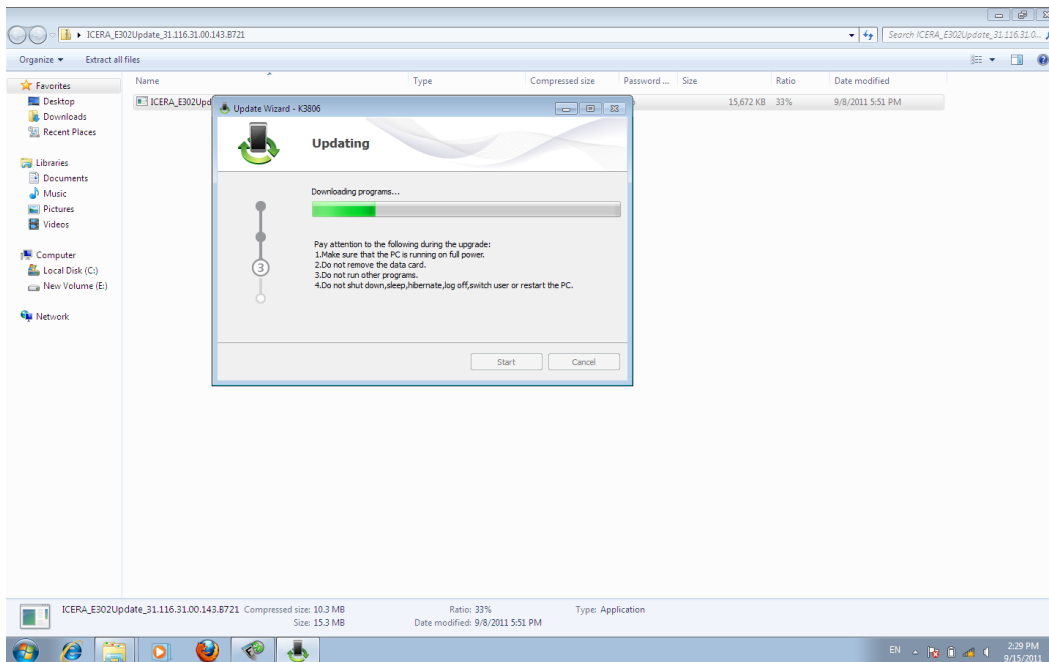


Рис. 5

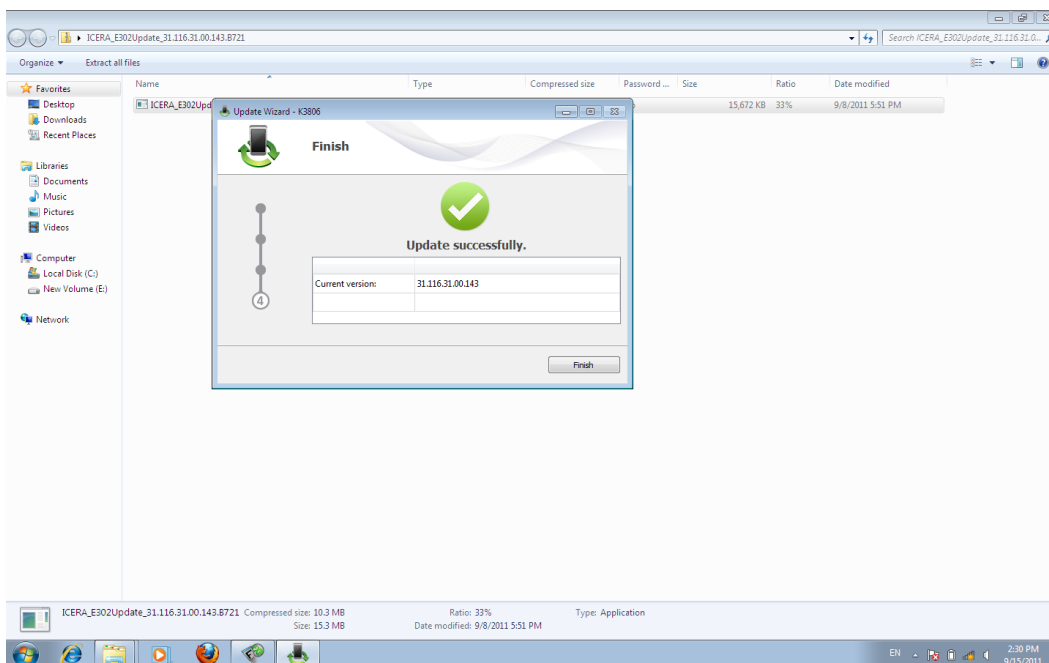


Рис. 6